

Autodesk® AutoCAD Civil 3D 2015

- instalační příručka



Vytvořil:

Ing. Michal Kostecký

AB Studio Consulting+Engineering, spol. s r. o.

Jeremenkova 90a, 140 00 Praha 4

abstudio@abstudio.cz

www.abstudio.cz

helpdesk.abstudio.cz, www.cadnet.cz, www.youtube.com/abstudiocz, www.graitec.com

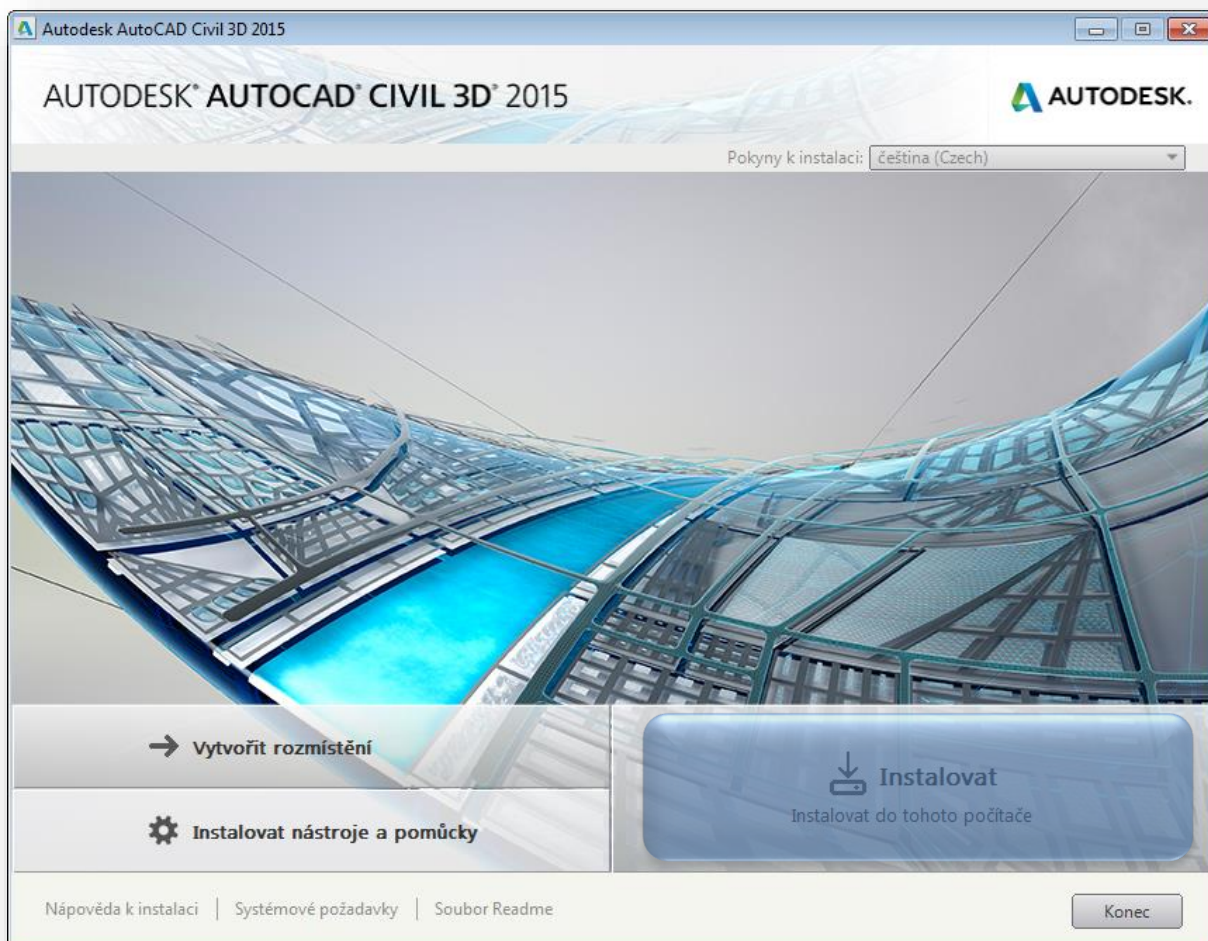


Obsah

1. ÚVODNÍ OKNO INSTALACE	1
2. LICENČNÍ SMLOUVA	2
3. ZVOLENÍ TYPU LICENCE A ZADÁNÍ SÉRIOVÉHO ČÍSLA PRODUKTU	3
4. ROZBALOVACÍ MENU AUTOCAD CIVIL 3D 2015	4
5. DOKONČENÍ KONFIGURACE KOMPONENT AUTODESK CIVIL 3D 2015	7
6. PROBÍHAJÍCÍ INSTALACE	8
7. DOKONČENÍ AUTOMATICKÉ INSTALACE CIVIL 3D 2015	9
8. NÁSLEDNÁ MANUÁLNÍ ÚPRAVA AUTOMATICKÉ INSTALACE CIVIL 3D 2015	10

1. Úvodní okno instalace

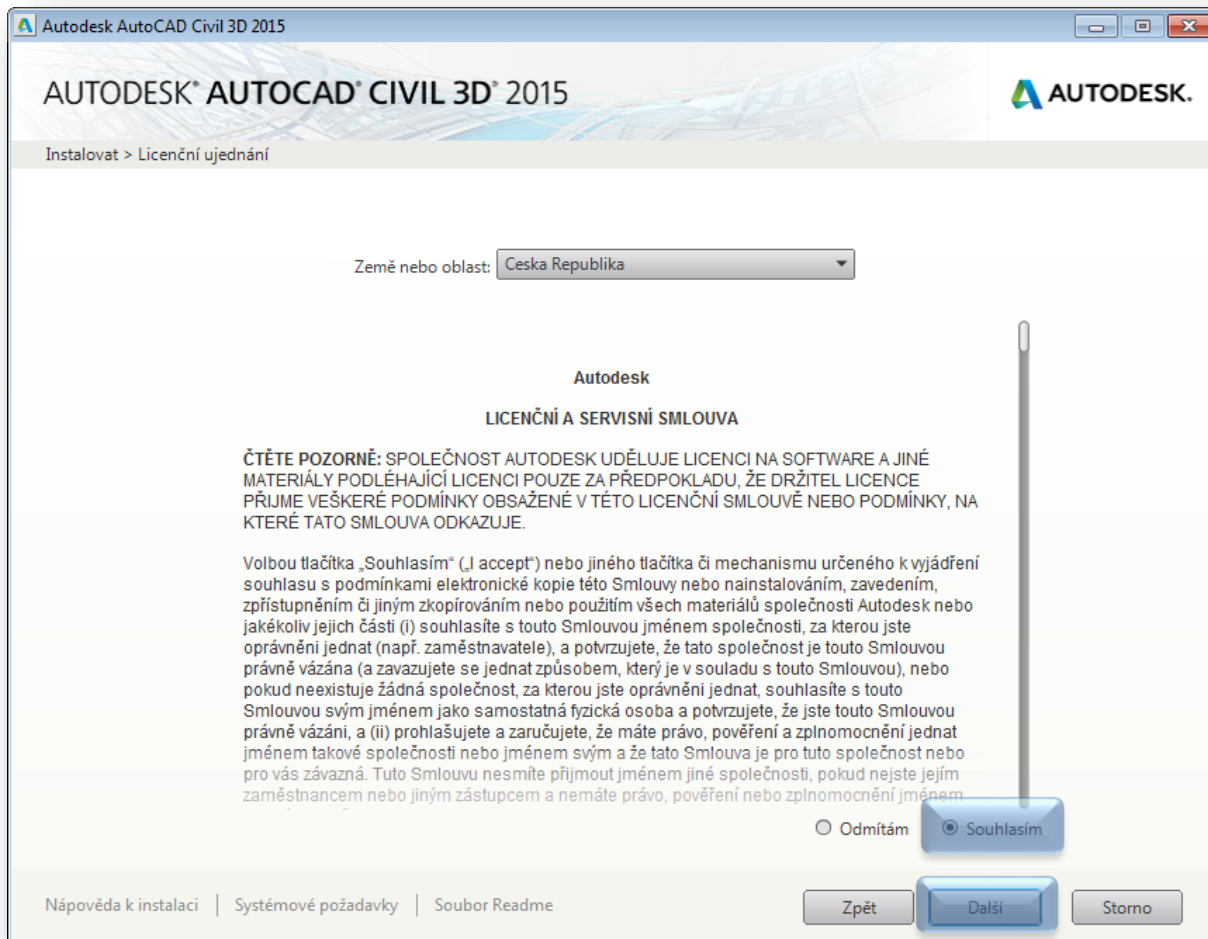
Po vložení média nebo spuštění instalace (od verze 2014 již jen v 64bit) se otevře úvodní okno instalace, viz obr. 1. Pokud instalujete samostatnou licenci a nebudete potřebovat správce síťových licencí, zvolte *Instalovat*, jak je zobrazeno na obr. 1, v opačném případě přejděte na tlačítko *Instalovat nástroje a pomůcky*.



Obr. 1 Úvodní okno instalace Civil 3D 2015

2. Licenční smlouva

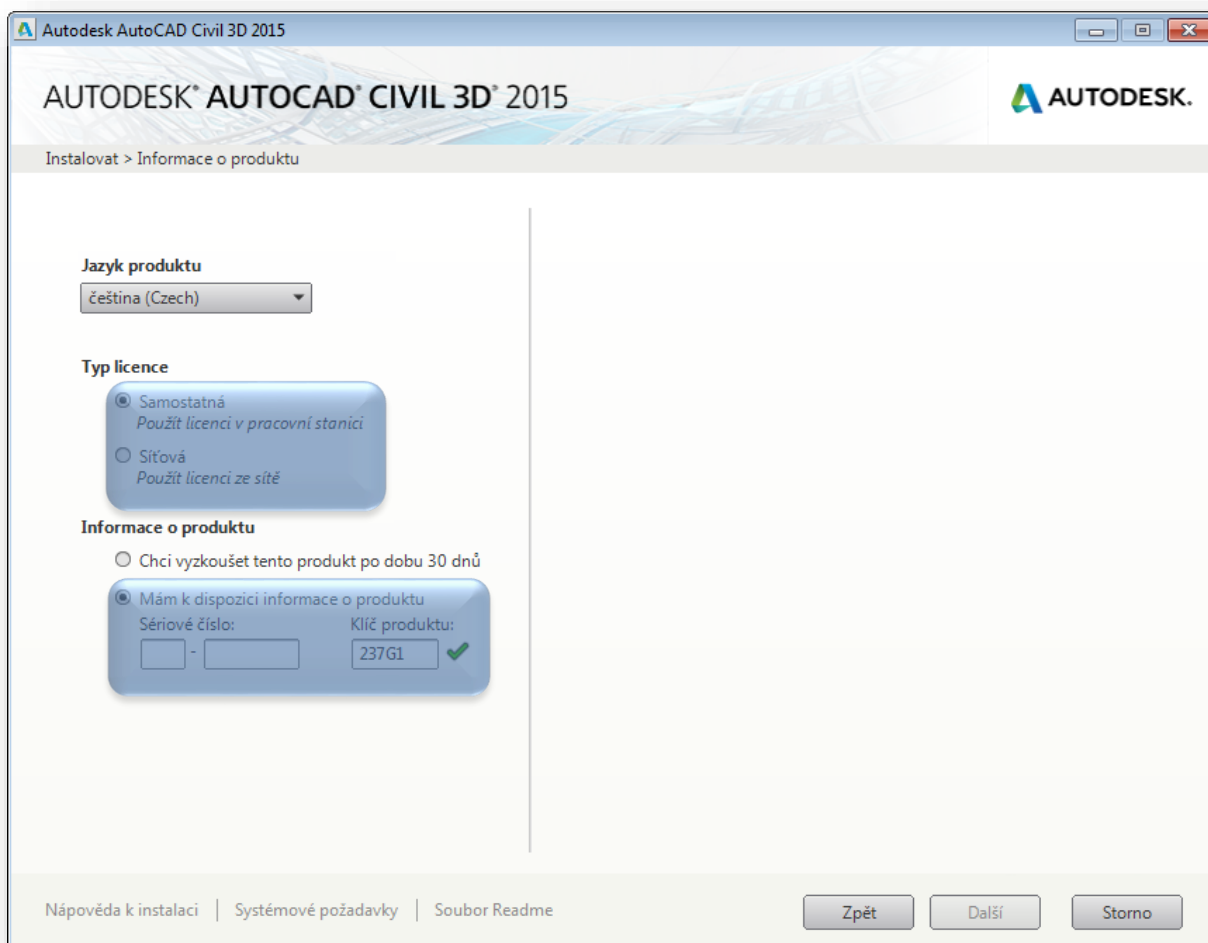
Na následující obrazovce je potřeba odsouhlasit Licenční ujednání kliknutím na tlačítko *Další*, viz obr. 2.



Obr. 2 Licenční a servisní smlouva Civil 3D 2015

3. Zvolení typu licence a zadání sériového čísla produktu

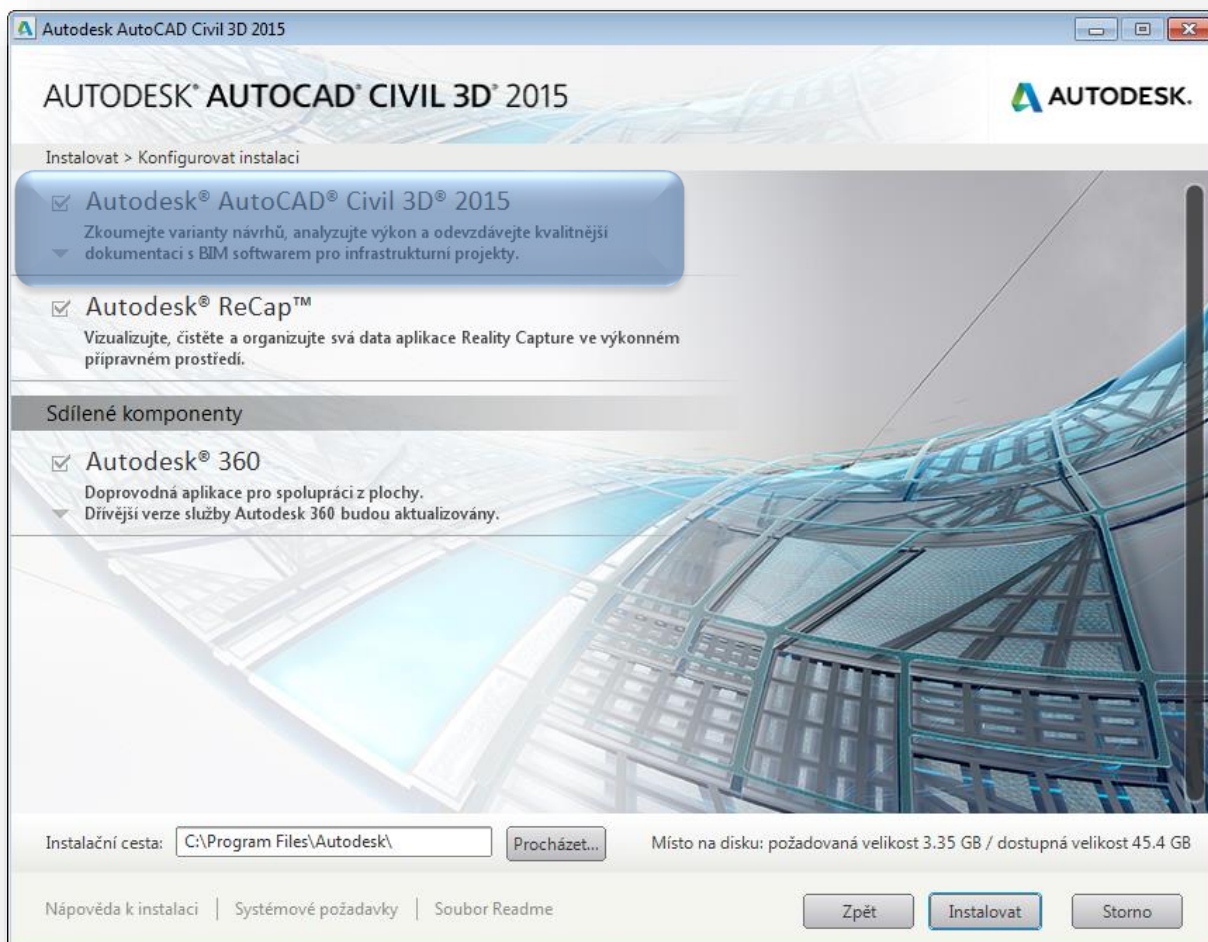
Zvolte typ licence a zadejte sériové číslo včetně klíče produktu a následně potvrďte tlačítkem Další, viz obr. 3.



Obr. 3 Typ licence, sériové číslo a klíč produktu Civil 3D 2015

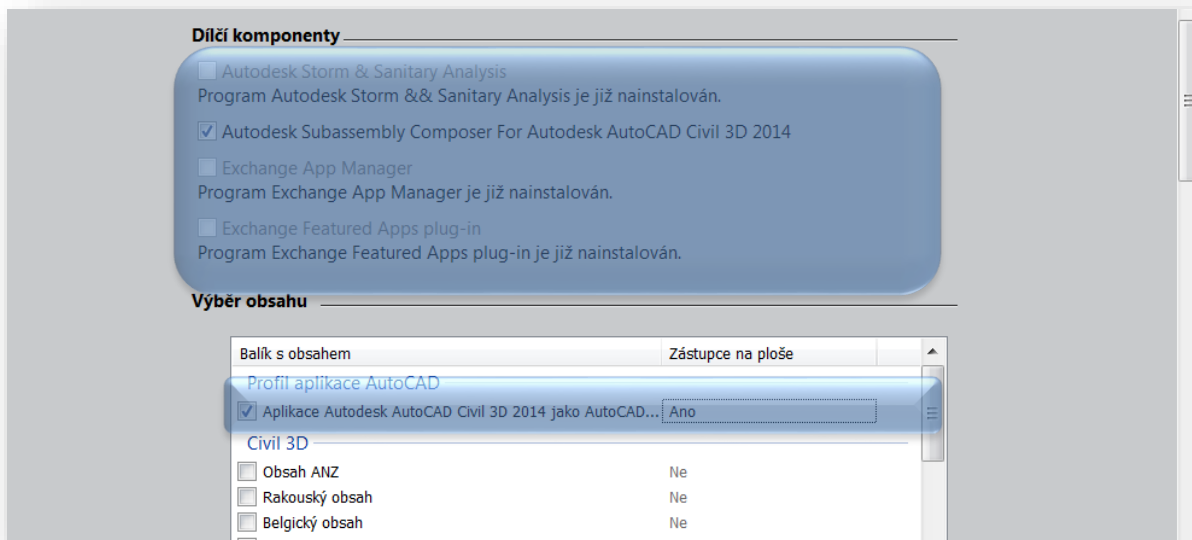
4. Rozbalovací menu AutoCAD Civil 3D 2015

Samotná instalace začíná obrazovkou viz Obr. 4.



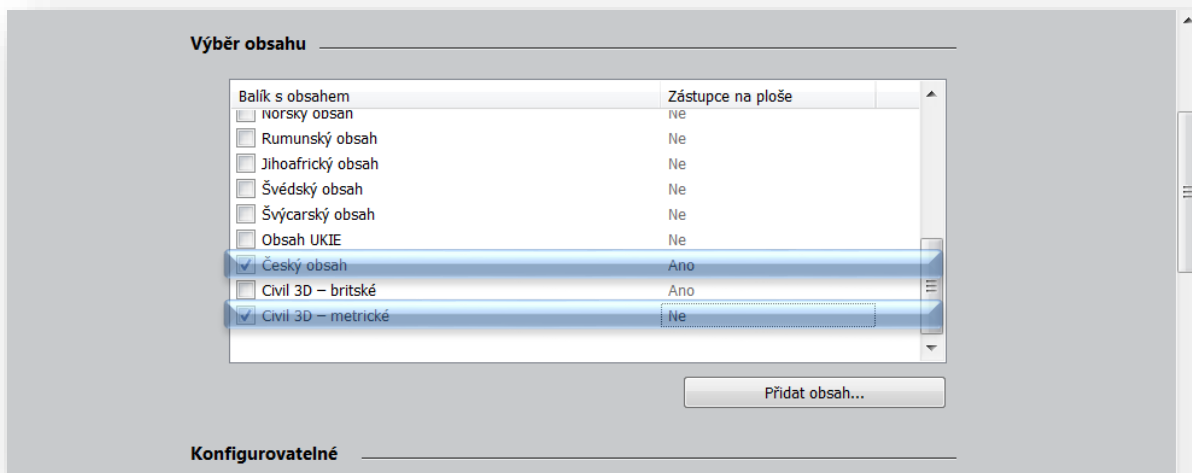
Obr. 4 Úvodní obrazovka samotné instalace produktu Civil 3D 2015

Po rozbalení menu Autodesk AutoCAD Civil 3D 2015 (obr. 4) se Vám zobrazí rozsáhlé menu se „zaškrťovacími“ možnostmi pro přidání či odebrání jednotlivých prvků instalace (viz obr. 5, 6 a 7). Zde vyberte v horní označené části *Dílčí komponenty* požadované – instalační průvodce zobrazuje možnosti pro instalaci, kde již nainstalované komponenty z jiných produktů Autodesk není možno zvolit. Následně přejděte do části *Výběr obsahu*, kde zvolte nabízené dle vyobrazení na Obr. 5.



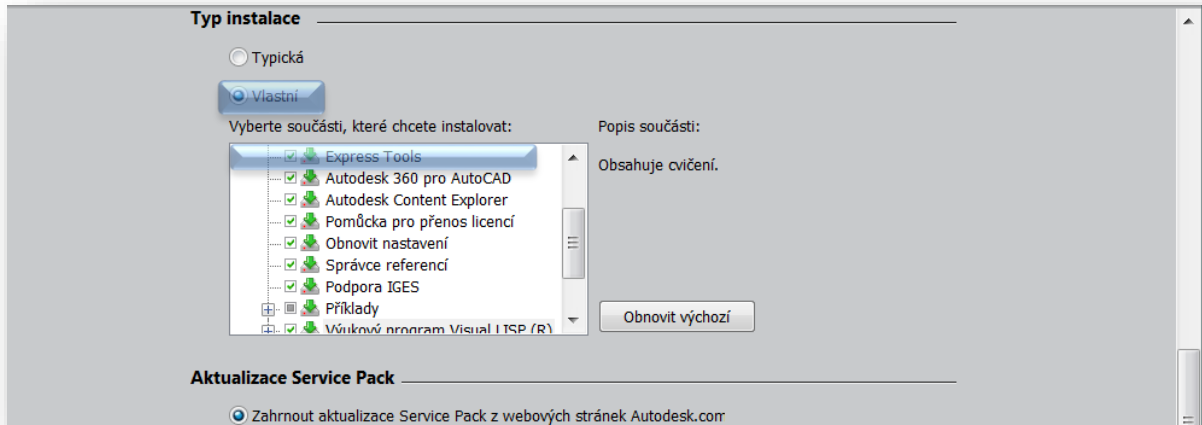
Obr. 5 Přidání komponent instalace Civil 3D 2015, 1. část

Následně zvolte českou lokalizaci a instalaci metrického systému dle Obr. 6.



Obr. 6 Přidání komponent instalace Civil 3D 2015, 2. část

Dále v tomto stejném okně sjedte s kurzorem níže a pokračujete dle následujícího Obr. 7. Včetně přiřazení aktualizací Service pack.



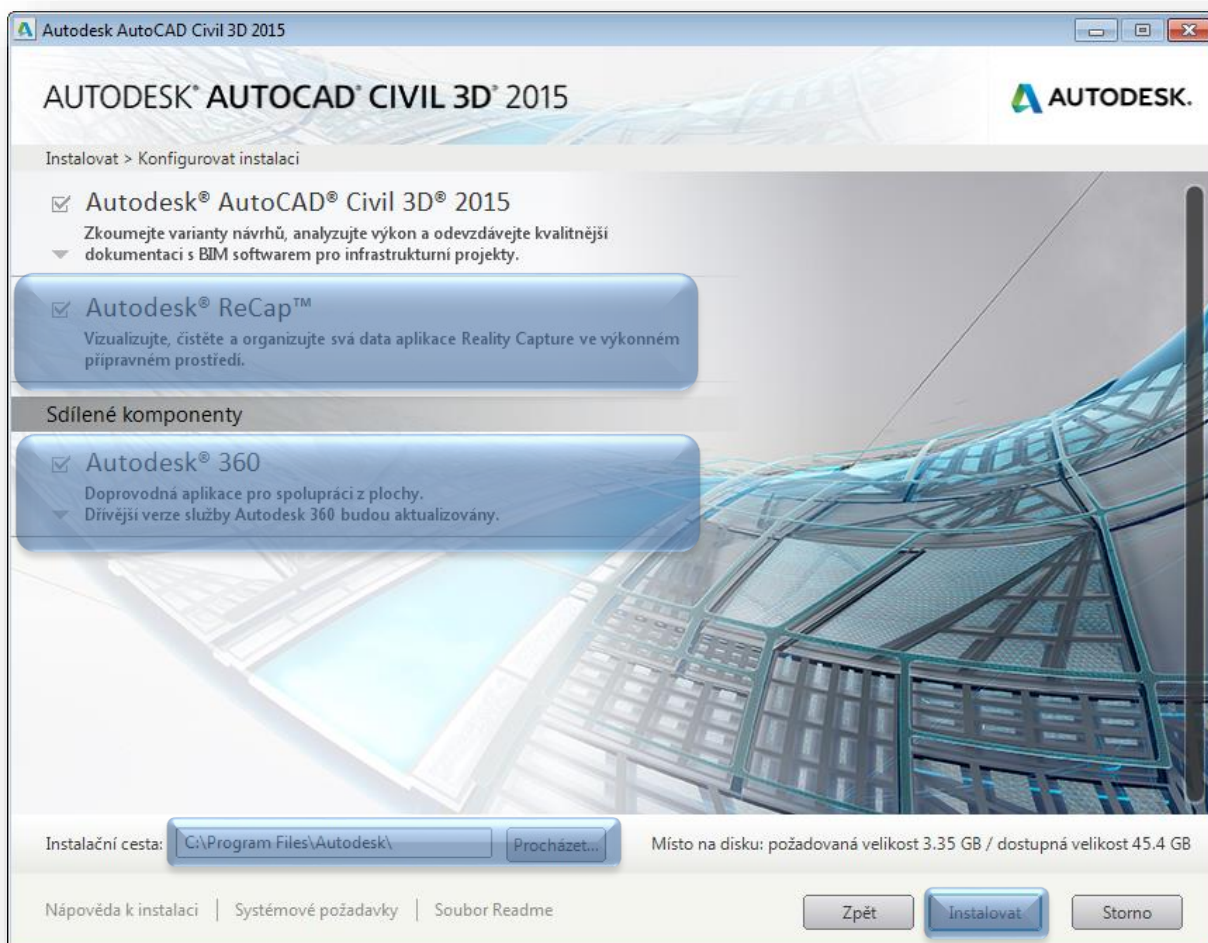
Obr. 7 Přidání komponent instalace Civil 3D 2015, 2. část

Zde podle návodu přidejte k instalaci Express Tools a zahrňte do instalace také Service Pack, je-li k dispozici, který potvrdíte pro stažení z internetu, případně můžete také přidat Výukový program Visual LISP®, je-li třeba.

Ukončení nastavení instalačních komponent provedete kliknutím na Autodesk AutoCAD Civil 3D v horní části obrazovky (obdobně jako na začátku nastavení instalace komponent).

5. Dokončení konfigurace komponent Autodesk Civil 3D 2015

Následně můžete přidat zaškrtnutím Autodesk ReCap 2015 a také dle Obr. 8 zvolit instalační cestu. Poté již stačí jen potvrdit instalaci tlačítkem *Instalovat*.



Obr. 8 Dokončení konfigurace komponent instalace Přidání komponent instalace Civil 3D 2015

6. Probíhající instalace

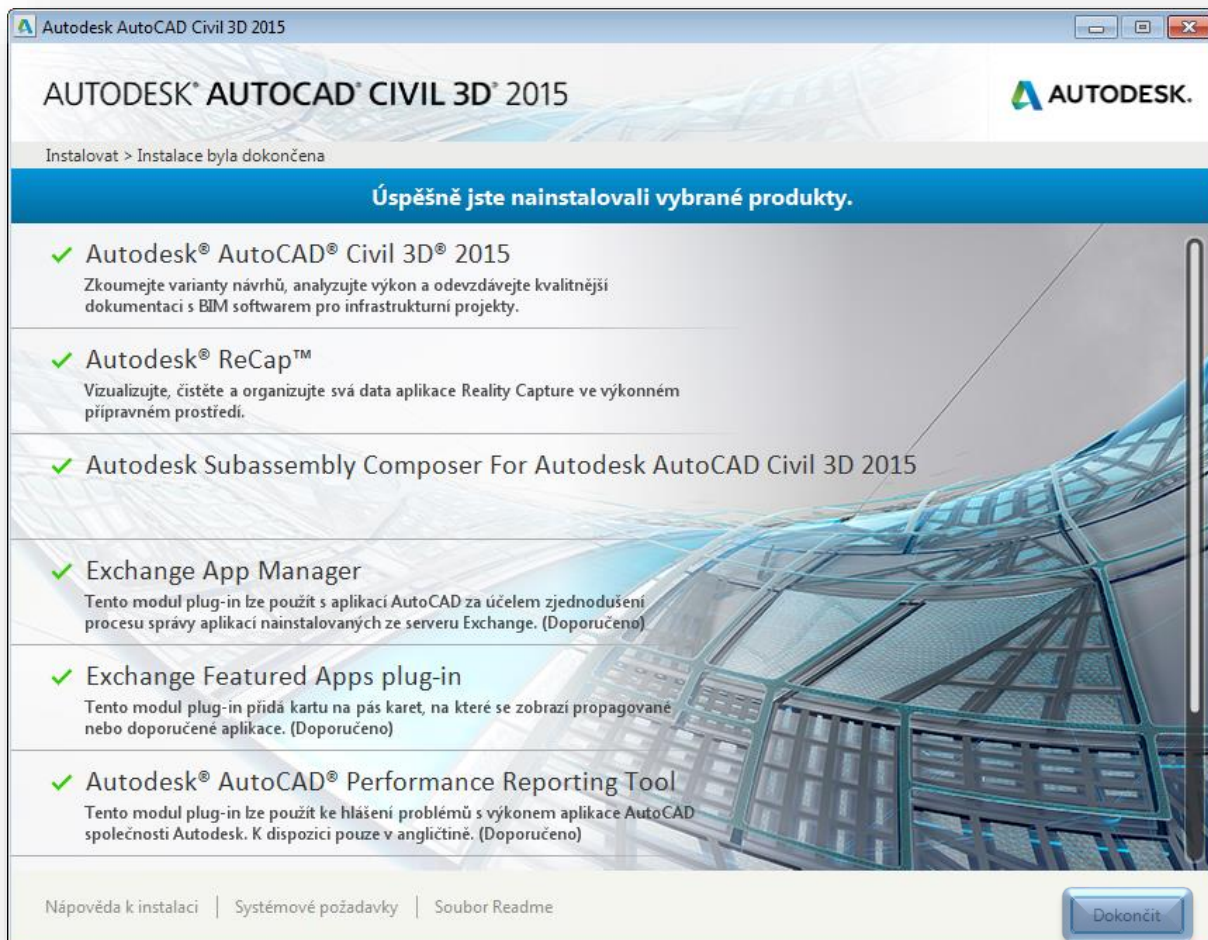
Dále začne probíhat samotná automatická instalace instalačním programem Civilu 3D 2015. Tato etapa instalace vyžaduje delší čas.



Obr. 9 Okno probíhající automatické instalace Civil 3D 2015

7. Dokončení automatické instalace Civil 3D 2015

Tímto oknem končí úspěšná instalace samotného Civil 3D 2015, potvrďte tlačítkem *Dokončit*.



Obr. 10 Okno dokončení automatické části instalace Civil 3D 2015

8. Následná manuální úprava automatické instalace Civil 3D 2015

Dále doporučujeme provést tyto následující úpravy, pro zajištění správné funkčnosti produktu:

1. Zkopírování souboru definic typů čar

Zkopírujte soubor **civil.lin** z cesty:

- C:\Program Files\Autodesk\AutoCAD 2015\Support\Linetypes

do cesty:

- C:\Users**daný uživatel**\AppData\Roaming\Autodesk\C3D 2015\csy\Support

2. Zkopírování souboru překladu kódů podsestav

Instalace české části C3D bohužel neprobíhá zcela správně a je tak nutné učinit další změnu a to buďto:

a) Máte-li nainstalovány předchozí verze Civil 3D 2014

Máte-li nainstalovány předchozí verze Civil 3D 2014, můžete využít soubor **C3DStockSubassemblyScripts.codes** z této verze:

Soubor **C3DStockSubassemblyScripts.codes** naleznete na cestě:

- C:\ProgramData\Autodesk\C3D 2014\csy.

Tento soubor následně přepokopírujte do nově nainstalovaného Civil 3D 2015 na cestu:

- C:\ProgramData\Autodesk\C3D 2015\csy

b) Bez nainstalované předchozí verze Civil 3D

Pokud nemáte nainstalovány předchozí verze C3D 2014, tak si stáhněte soubor **C3DStockSubassemblyScripts.codes** (zabalený v souboru .ZIP) od nás z technických stránek CADnet.cz [ZDE](#). Následně již postupujte shodně, viz bod **a**).